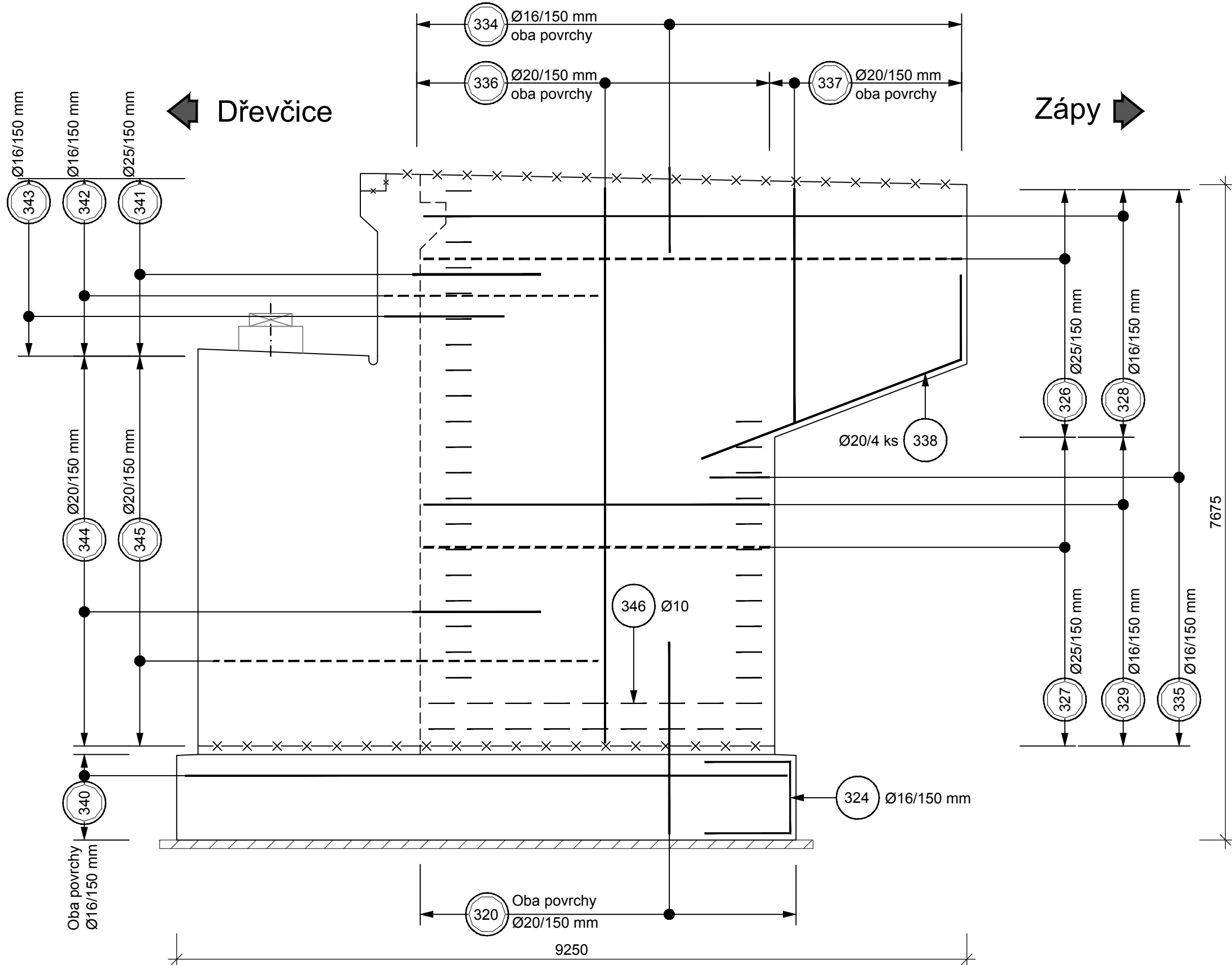


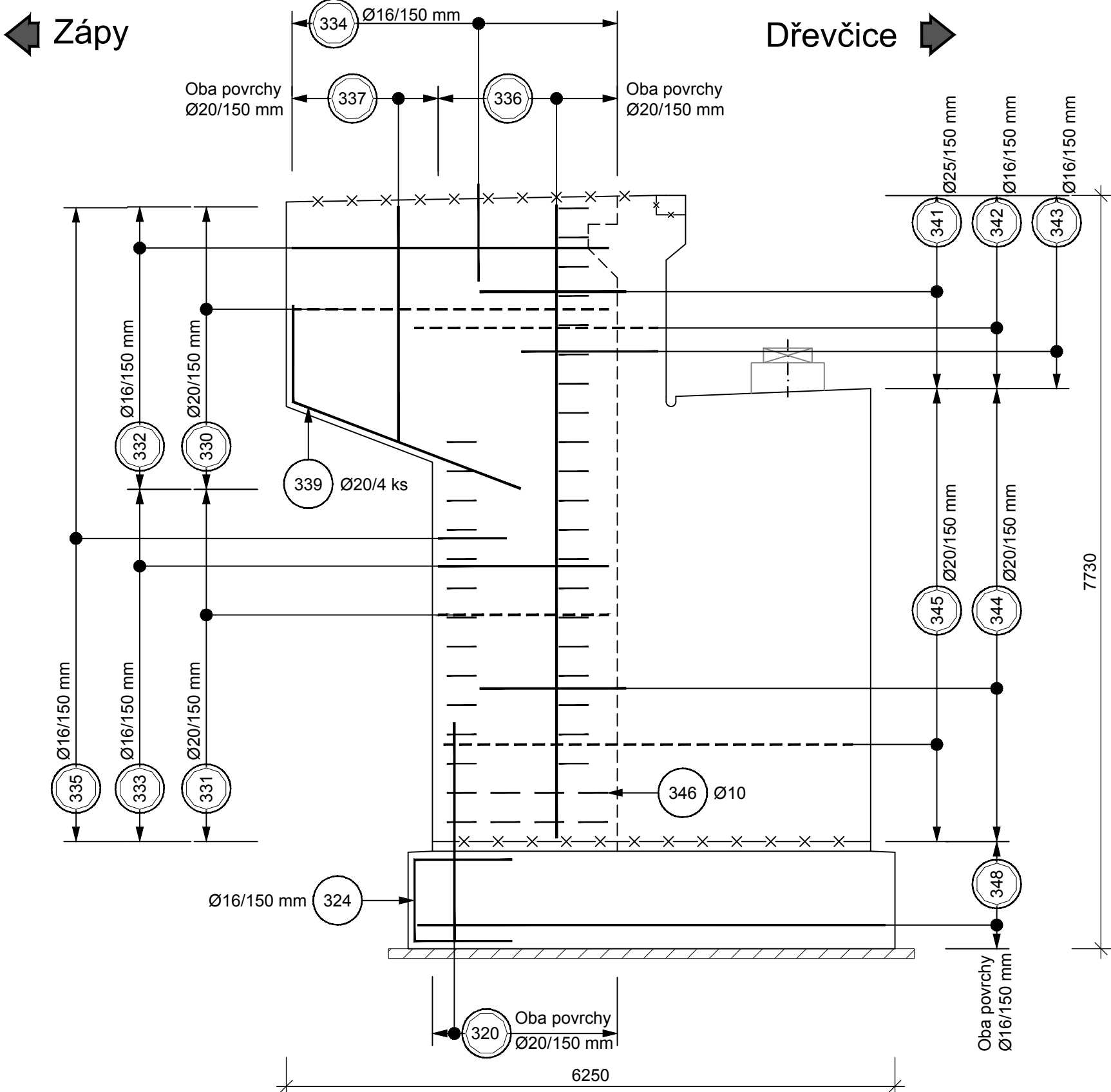
Pohled - pravé křídlo

1:50



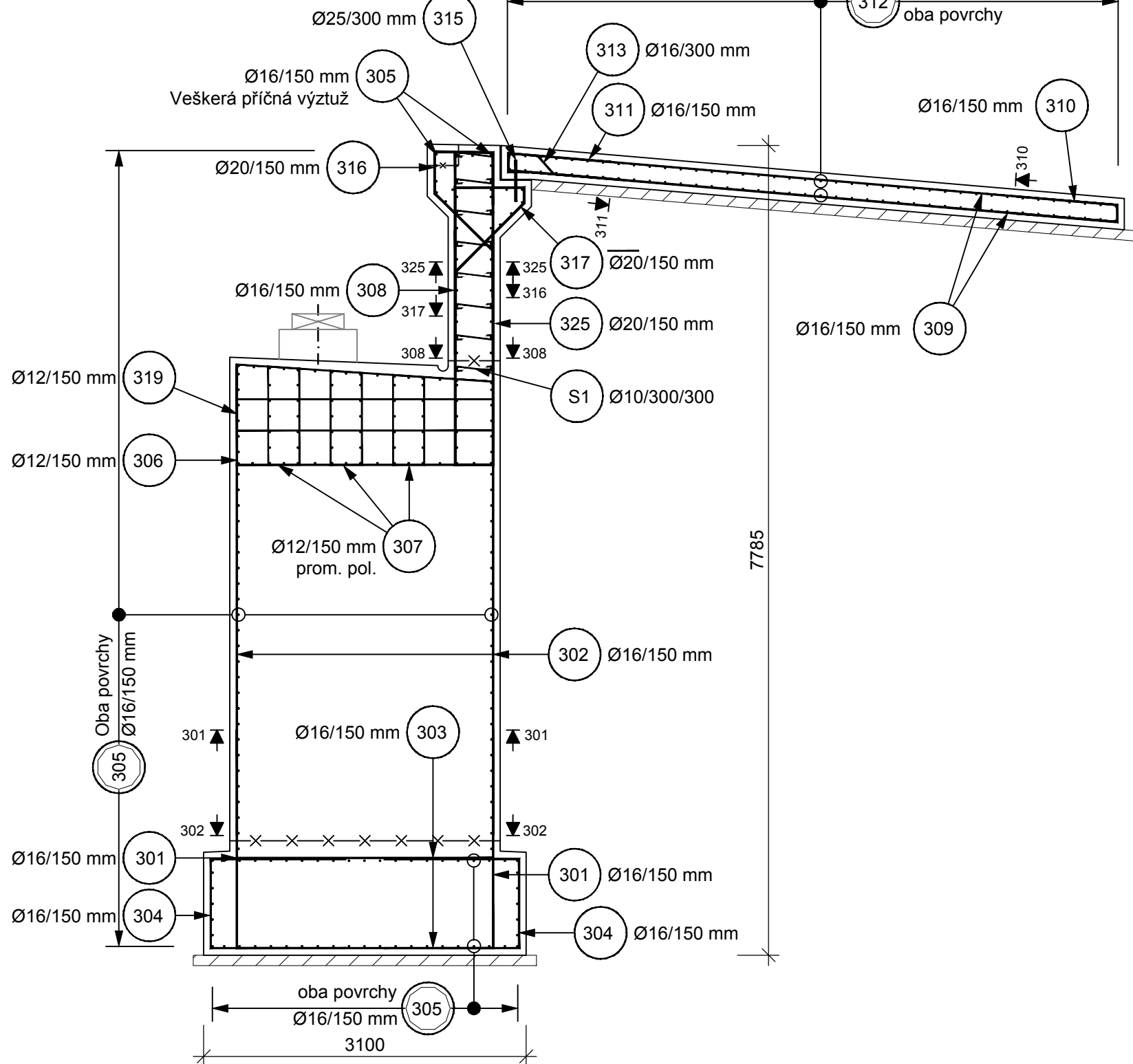
Pohled - levé křídlo

1:50



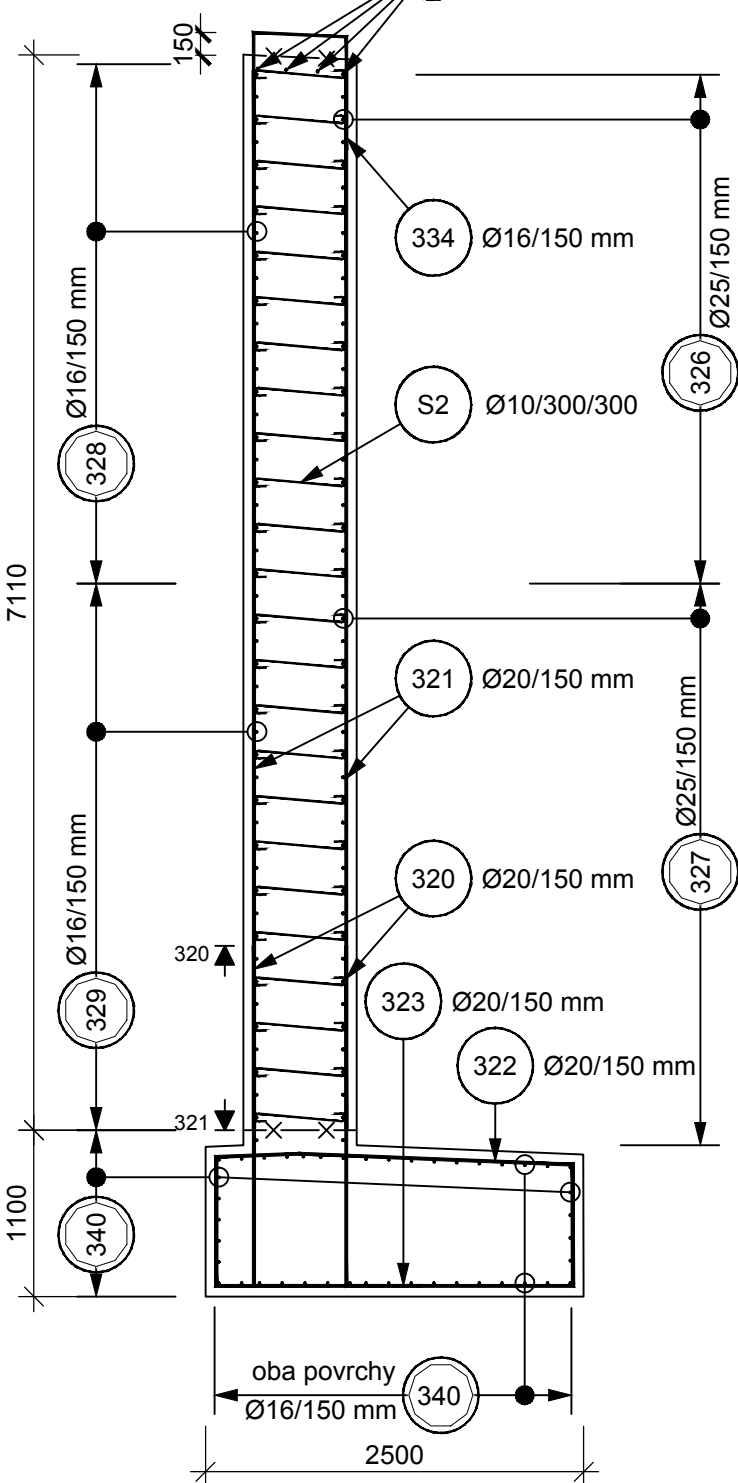
Příčný řez

1:50



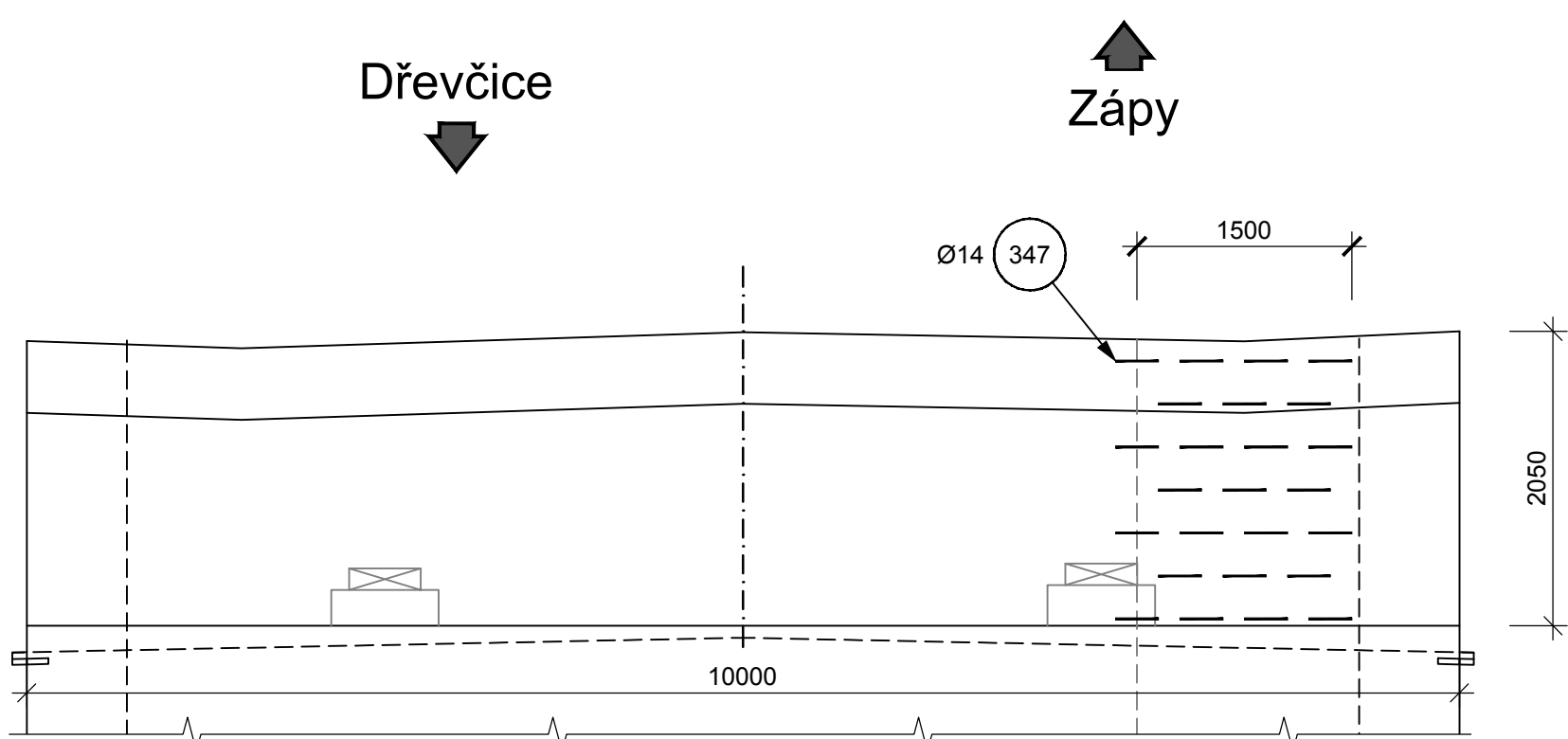
Řez křídlem

1:50



Smykové vyztužení závěrné zídky

1:50



Poznámky:

- Všechny kóty jsou v mm, pokud není uvedeno jinak.
- Všechny výšky jsou v m, pokud není uvedeno jinak.
- Detaily budou provedeny dle vzorových listů staveb pozemních komunikací není-li specifikováno jinak.
- Konstrukční výztuž není součástí výkresu.
- V rámci RDS bude vypracován podrobný výkres výztuže, který bude předložen projektantovi k odsouhlasení.

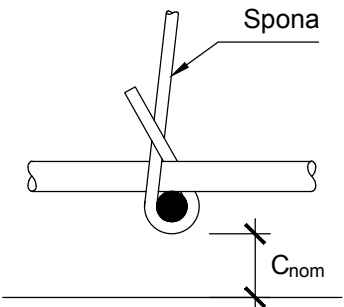
Krytí výztuže:

- Nominální $C_{nom} = 60$ mm
- Minimální $C_{min} = 50$ mm

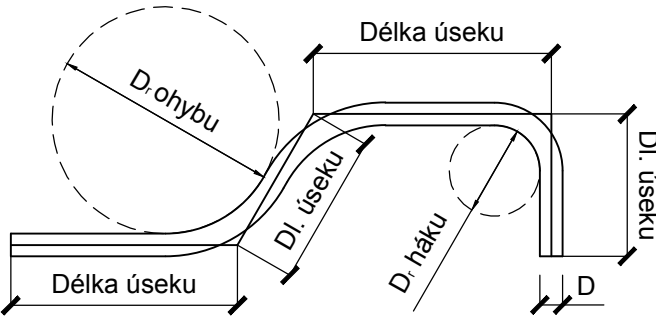
Legenda:

- Blíží povrch
- - - - - Vzdálenější povrch

Schéma vázání spon



Rozkreslení výztuže a min. průměry zakřivení



Průměr vložky	Háky, smyčky a ohyby
$D \leq 16$ mm	$D_s = 4D$
$D > 16$ mm	$D_s = 7D$

Délky úseků v rozkreslení jsou vztahy k ose vložky.

Výkaz výztuže	profil	10	12	14	16	20	25	32
Celková délka dle profilu	[m]	620.4	2104.4	33.8	7392.7	3197.2	359.9	0.0
Hmotnost pro 1 bm	[kg/bm]	0.617	0.888	1.208	1.578	2.466	3.853	6.313
Hmotnost dle prof.	[kg]	382	1868	41	11668	7885	1387	0
Celkem betonářská výztuž	[kg]	23231						

Tabulka betonů (podle TKP18, ČSN EN 206 a ČSN EN 1992-1-1)

ČÁST KONSTRUKCE	TŘÍDA	SVP
Podkladní beton	C8/10	XA1
Základy	C25/30	XA1
Opěra	C30/37	XF2, XD1
Přechodová deska	C25/30	XF2



Výztuž

Betonářská výztuž	B500B	Dle ČSN 10 080 A ČSN 42 0139
-------------------	-------	------------------------------

PDPS SO 201

Souřadný systém S-JTSK; výškový systém Bpv

Přehled revizí přílohy					
01	2020-07-08	MPe	Čistopis PDPS	MDr	MPe
00	2020-06-15	MPe	Koncept PDPS	MDr	MPe
Rev.	Datum	Vypr.	Popis obsahu revize	Kontr.	Schv.

Objednatel	Razítko
	
Kontroloval	
Datum	
Podpis	

Projektant	Mott MacDonald CZ, spol. s r.o.
Národní	984/15
110 00	Praha 1
Česká republika	
T	+420 221 412 800
F	+420 221 412 810
W	http://www.mottmac.com/czech-republic

Kraj: Středočeský	
Obec: Zápy	
Katastrální území: Zápy	

Akce	III/01011 Zápy, most ev. č. 01011-1 přes dálnici D10 před obcí Zápy
------	---

Část dokumentace	D1 Stavební část
------------------	------------------

SO/PS	SO 201
Most ev. č. 01011-1	

Projektant	Ing. Milan Petřík	Kontrola	Ing. Michal Drahorád Ph.D.
Vypracoval	Ing. František Köhler	Hlav. inž. proj.	Ing. Michal Drahorád Ph.D.

Název přílohy	Výkres výztuže opěry OP3	Měřítko	1:50	Č. kopie	
---------------	--------------------------	---------	------	----------	--

Stupeň dok.	Číslo zakázky	Číslo části	Číslo přílohy	Revize	
PDPS	398169 BR03	D1.2	D1.2.17	01	